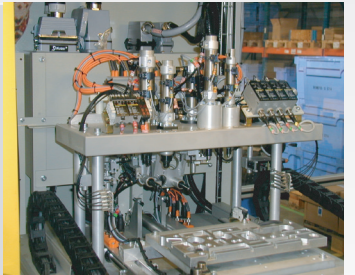
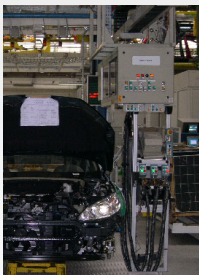




Electricité - Automatismes - Supervision - Machines spéciales



*Plus de 40 ans à votre service*

# Soderel, ensemblier industriel

Depuis 30 ans, le coeur de métier de Soderel est l'électricité et les automatismes industriels. Elle a su développer de nouvelles compétences en relation avec son savoir-faire pour devenir ensemblier industriel et étendre son activité partout dans le monde.



Nos équipes vous proposent des solutions créatives et adaptées à vos besoins dans tous les domaines de compétences de l'entreprise :

- électricité
- automatismes
- informatique
- mécanique
- contrôle étanchéité
- remplissage
- supervision

Les différents services mis à votre disposition :

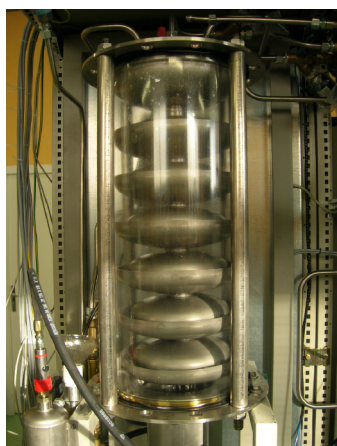
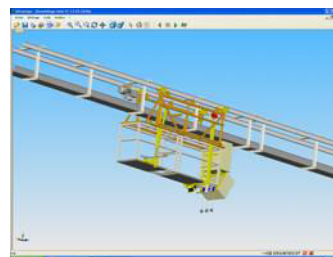
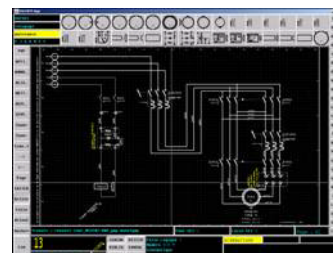
- . Etudes et dossiers techniques
  - Avant-projet
  - Définition
  - Planification
- . Réalisation d'équipements en atelier
- . Montage sur site
- . Mise en service
- . Conseil et formation
- . Assistance technique
- . Maintenance



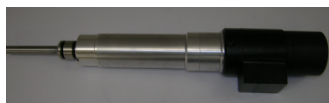
# Ressources

Nos ingénieurs et techniciens s'attachent à réaliser tous vos projets.

Pour cela, les bureaux d'études disposent d'outils de management de projets, CAO/DAO (2D/3D Autocad, Xelec, Xfluid, See electrical expert, Solidworks), de logiciels de développement pour automates, de simulation 3D, de simulation de flux.



Notre atelier mécanique conçoit et réalise des solutions adaptées aux besoins du client. Les éléments de nos installations (chassis mobile ou fixe, adaptateurs..) sont intégrés de façon à respecter les spécificités du site d'implantation (mode d'utilisation, ergonomie...).



## Valeurs et objectifs

Une des clés de réussite de notre croissance interne et externe est la certification ISO 9001:2000, ainsi que notre engagement en matière de sécurité et de respect de l'environnement.

- Recherche permanente de l'amélioration de la qualité de nos prestations pour la satisfaction de nos clients

- Maintien et renforcement des relations de confiance avec l'ensemble de nos clients, partenaires, et fournisseurs

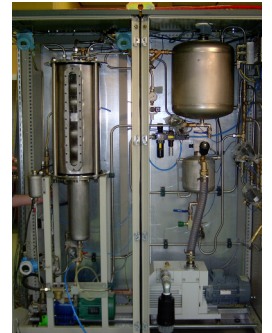
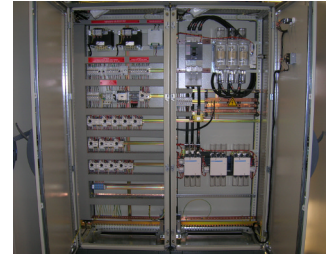
Dans ce contexte d'amélioration continue, nous recherchons et développons sans cesse de nouveaux procédés et moyens afin d'optimiser vos installations :

Adaptateurs à vissage pneumatique, Capteur bi-phasique, Poumon, Ré-émission du signal GPS, ...

# Différents domaines d'activité

## Electricité

- . Installations électriques de tous types : industriel, bâtiment..
- . Distribution haute et basse tension
- . Postes de transformation
- . Eclairages intérieurs, extérieurs
- . Protection contre les perturbations, conditionnement et gestion des réseaux
- . Onduleurs - groupes électrogènes - alimentations secourues
- . Comptage - délestage
- . Câblage...



## Automatismes

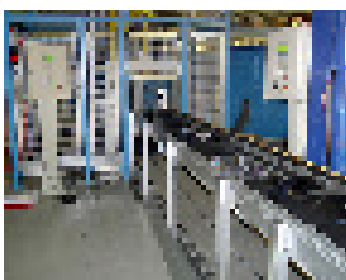
- . Conception et programmation d'automates de toutes technologies
- . Amélioration de process : mise à jour, adaptation et modification d'automates existants
- . Etude, conception et définition ergonomique des postes de travail et de contrôle
- . Intégration de robots et commandes numériques, variation de vitesse, positionnement, pesage, dosage, comptage
- . Gestion de flux de montage
- . Communication, interfaces hommes-machines, vision, asservissement d'axes, régulation

## Machines spéciales

Dans le cadre de notre activité de conception de machines spéciales, nous assumons l'ensemble des études électriques, automatismes, mécaniques, informatiques, hydrauliques pour créer et installer la machine adéquate.

Dans le secteur automobile, nos machines assurent le contrôle étanchéité des circuits, mais aussi le remplissage de tous les fluides. Nous vous proposons également des équipements de détection et de localisation de fuites.

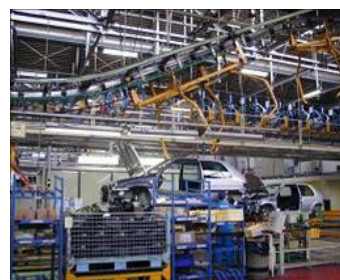
### Exemples de réalisations en électricité et automatismes :



*Convoyage et assemblage de pièce*



*Chariots filoguidés*



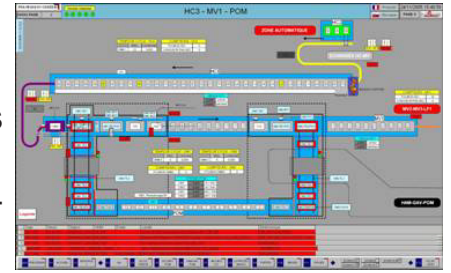
*Convoyage de véhicules*



*Ligne d'assemblage manuel des pompes*

# Supervision

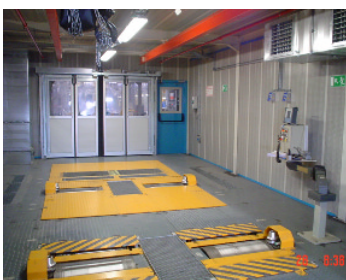
- . Affichage, gestion, surveillance et archivage des défauts et états avec la possibilité de filtrer
- . Pages d'information sur l'état des installations pour les démarrages de production
- . Gestion des différents administrateurs et utilisateurs du système
- . Affichage et archivage des compteurs temps / fréquence des informations (défauts, temps de marche AUTO/MANU...)
- . Calcul des cadences du montage
- . Saisie des heures de poste et des heures de pause
- . Gestion des verrines de signalisation



## REFERENCES :

PSA (France, Espagne, Slovaquie)  
GRUNDFOS  
SOLVAY  
ATEQ  
KRONENBOURG  
LETHIGUEL  
RHONE POULENC  
VALLOUREC PRECISION  
IMPRESS  
MICHELIN

RENAULT  
SAINT-GOBAIN PAM  
SCHENCK  
USINOR  
DUPONT DE NEMOURS  
ATLAS COPCO  
DELPHI  
MÜLLER WEINGARTEN  
KLEBER  
TRAPIL...



*Bancs polyvalents*



*Contrôle étanchéité AC, refroidissement moteur, et frein*



*Contrôle effort et course de la pédale de frein*



*Baie de contrôle étanchéité*