



Elektrizität - Automatisierungstechnik - Überwachung - Sondermaschinen



Bereits 40 Jahre in Ihrem Dienst

Version 07/2024

Soderel, industrieller Gesamtbetreuer

Seit 30 Jahren ist das Kerngeschäft von Soderel die industrielle Elektrizität und Automatisierung. Wir haben es erweitert und neue Kompetenzen in Zusammenhang mit unserem Know-How entwickelt, um industrieller Gesamtbetreuer zu werden und Ihre Bedürfnisse besser zu beantworten.



Unsere Teams schlagen Ihnen kreative und an Ihre Bedürfnisse angepasste Lösungen in den verschiedenen Geschäftsfeldern der Firma vor:

- Elektrizität
- Automatisierungstechnik
- Überwachung
- Mechanik, Rohrleitungsbau (Dreh-, Fräs- und Bohrarbeit, geschweisste Elemente)
- Dichtprüfung
- Fluid-Befüllanlagen für alle Medien im Fahrzeug

Unser Leistungsspektrum:

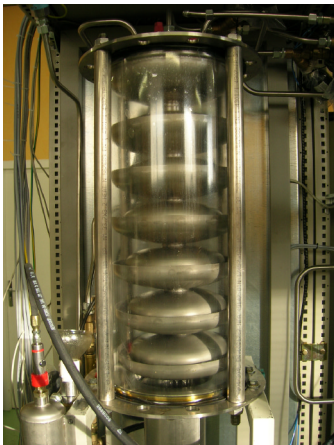
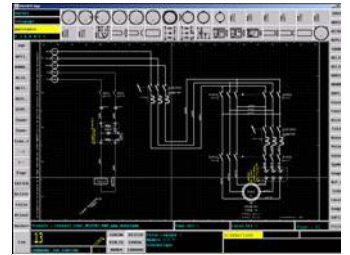
- Konzeption und technische Unterlagen
- Anfertigung der Ausrüstungen im Werkstatt
- Montage vor Ort
- Inbetriebnahme
- Schulung
- Technische Unterstützung
- Wartung



Struktur

Unsere Ingenieure und Techniker bemühen sich, all Ihre Projekte zu verwirklichen.

Die Ingenieurbüros verfügen über moderne Mittel: Projektmanagementwerkzeuge, CAD Arbeitsplätze (2D/3D Autocad, Xelec, Xfluid, See electrical expert, Solidworks), Entwicklungs-Software, 3D-Simulation-Software...



Unsere mechanische Werkstatt bietet flexible und an Ihre Bedürfnisse angepasste Lösungen. Unsere Anlagen sind modular konzipiert und lassen sich einfach in vorhandene Produktionsabläufe integrieren. Sie passen sich an die Besonderheiten des Standortes an.



Werte und Zwecke

Zertifiziert nach DIN EN ISO 9001:2000 seit 2004 lauten unsere Werte und Zwecke wie folgt:

- Stärke Verpflichtung hinsichtlich der Sicherheit und des Respekts vor der Umwelt
- Ständige Verbesserung der Qualität unserer Leistungen
- Verstärkung der Vertrauensbeziehungen mit unseren Kunden, Partnern

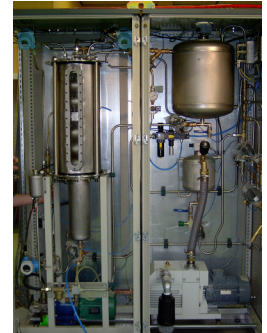
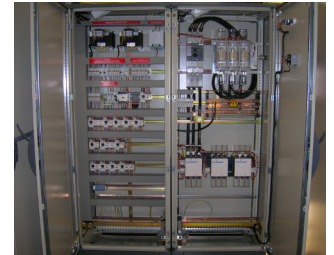
Im Rahmen der ständigen Verbesserung suchen und entwickeln wir neue Verfahrensweisen und Produkte, um Ihre Anlagen zu optimieren:

Adapter mit pneumatischem Verschraubungssystem, Empfang und Sendung des GPS-Signals in Montagefabrik....

Verschiedene Geschäftsfelder

Elektrizität

- Elektrische Anlagen jeder Art
- Verteilung von Hoch- und Niederspannung
- Transformatorstation
- Aussen- und Innenbeleuchtung
- Gestaltung und Steuerung von Netzwerken
- Wechselrichter - Stromerzeuger - Eigenstromanlage
- Verkabelung, ...



Automatisierungstechnik

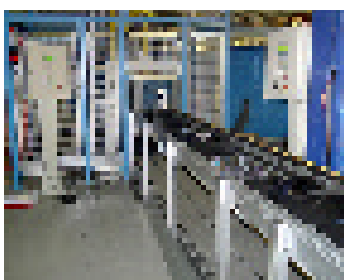
- Gestaltung, Programmierung und Inbetriebnahme aller Arten programmierbarer Industrieautomaten
- Prozessverbesserung: Aktualisierung, Anpassung und Änderung bestehender Automaten
- Ergonomische Gestaltung der Arbeits- und Kontrollplätze
- Steuerung des Montageflusses, ...

Sondermaschinen

Wir übernehmen die Studien in allen Bereichen: Elektrizität, Automatisierung, Mechanik, Hydraulik ..., um die adäquate Maschine zu bauen und zu installieren.

Für die Automobilindustrie gewährleisten unsere Anlagen die Dichtigkeitsprüfung aller Behälter und auch die Befüllung aller Flüssigkeiten. Wir schlagen Ihnen ebenfalls Geräte für die Lokalisierung und Messung von Lecken.

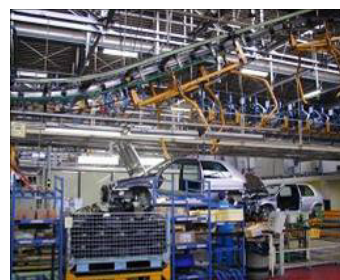
Beispiele von Anlagen in Elektrizität und Automatisierungstechnik:



Montagelinie für Untergestell



Automatisierter geführter Träger (Bodenfördersystem)



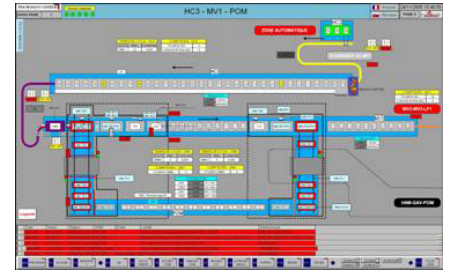
Wagenförderung



Linie für die Montage von Hand von Pumpen

Überwachung

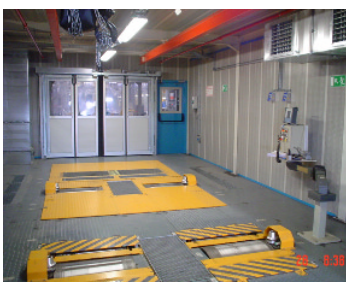
- Management und Überwachung der Defekte und des Anlagensstands
- Verwaltung der verschiedenen Systembenutzer
- Anschlag und Archivierung der Zeitähler/ Häufigkeit der Informationen
- Berechnung des Takts der Montagelinien
- Erfassung der Arbeits- und Pausenstunden
- Verwaltung der Signalsäule



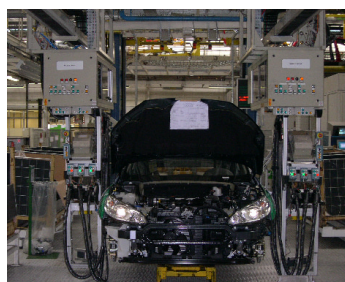
REFERENZENZEN:

PSA (France, Spanien, Slowakei)
GRUNDFOS
SOLVAY
ATEQ
KRONENBOURG
LETHIGUEL
RHONE POULENC
VALLOUREC PRECISION
IMPRESS
MICHELIN

RENAULT
SAINT-GOBAIN PAM
SCHENCK
USINOR
DUPONT DE NEMOURS
ATLAS COPCO
DELPHI
MÜLLER WEINGARTEN
KLEBER
TRAPIL...



Roll-Prüfstand



Dichtprüfanlage
Einsatz: Bremse, Klima-
system, Kühler



Kraft- und Wegmessung
des Bremssystems
Hercule FD



Servolenkungfüllanlage